

Jabra Talk 45



User manual

1. WELCOME.....	3
2. HEADSET OVERVIEW.....	4
3. HOW TO WEAR	5
3.1 CHANGE EARGELS	
3.2 ATTACHING THE EARHOOK	
4. HOW TO CHARGE THE BATTERY.....	7
5. HOW TO CONNECT	8
5.1 CONNECT TO MOBILE DEVICE	
5.2 CONNECT TO MOBILE DEVICE (NFC)	
6. HOW TO USE	10
6.1 MULTIPLE CALL HANDLING	
7. JABRA ASSIST APP	12
8. SUPPORT	13
8.1 FAQ	
8.2 HOW TO CARE FOR YOUR HEADSET	

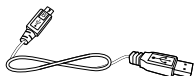
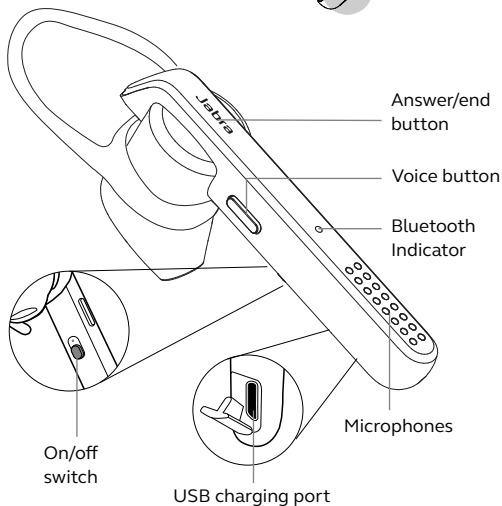
1. WELCOME

Thank you for using the Jabra Talk 45. We hope you will enjoy it!

JABRA TALK 45 FEATURES

- Clear calls - HD voice (phone and network dependent) and two microphones
- Noise cancelling - advanced technology for clear, noise-free calls
- Long lasting - up to 6 hours of calls, and up to 8 days of standby time
- Stream from your phone - music, podcasts and GPS directions
- Voice Control - dedicated button for Siri® and Google Assistant™

2. HEADSET OVERVIEW



USB cable



Eargels



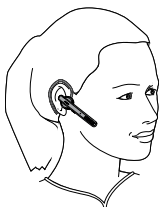
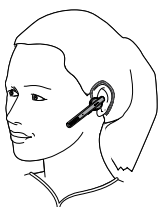
Earhooks



Car charger

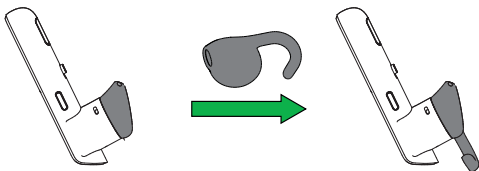
3. HOW TO WEAR

The headset can be worn with or without the earhook, on the left or right ear. Additional earhooks and eargels are available in the pack.



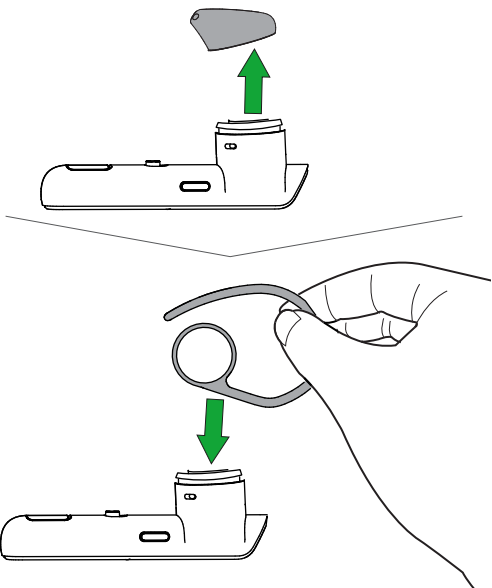
3.1 CHANGE EARGELS

Choose between different ergo-designed eargels for optimal fit and comfort.



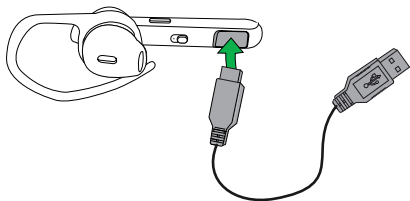
3.2 ATTACHING THE EARHOOK

The earhook can be attached to the headset if the earhook fit is preferred.



4. HOW TO CHARGE THE BATTERY

1. Pull back the charging cover on the headset to expose the USB charging port.
2. Connect the headset to a USB port using the USB cable.



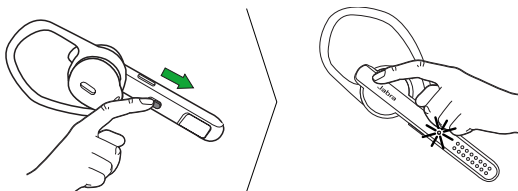
NOTE: For safety reasons, it is recommended not to use the headset while it is charging.

It takes approx. 2 hours to fully charge the headset.

5. HOW TO CONNECT

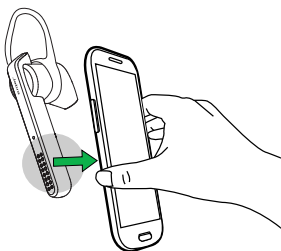
5.1 CONNECT TO MOBILE DEVICE

1. Turn the headset on (set the **On/off** switch to the On position).
2. Press and hold (3 secs) the **Answer/end** button until the Bluetooth indicator flashes blue, and pairing mode is announced in the headset.
3. Follow the voice-guided pairing instructions to pair to your Bluetooth device.

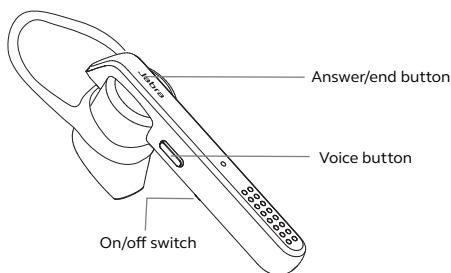




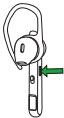
5.2 CONNECT TO MOBILE DEVICE (NFC)

1. Ensure that NFC is enabled on your mobile device.
2. Slowly slide the NFC zone of the headset against the NFC zone of the mobile device until a connection is confirmed.




6. HOW TO USE



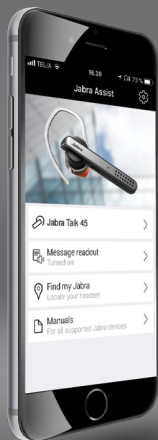
	FUNCTION	ACTION
	On/Off	Slide the On/off switch
	Answer/end call	Tap the Answer/end button, or say 'Answer'
	Reject call	Double-tap the Answer/end button, or say 'Ignore'
	Redial last number	Double-tap the Answer/end button when not on a call
	Activate voice controls (phone dependent)	Tap the Voice button for voice dialing (e.g. Siri/Google Now). Press and hold (1 sec) the Voice button for voice commands
	Mute/unmute	Tap the Voice button when on a call

6.1 MULTIPLE CALL HANDLING

The headset can accept and handle multiple calls simultaneously.

	FUNCTION	ACTION
	End current call and answer incoming call	Tap the Answer/end button
	Switch between held call and active call	Press and hold (2 secs) the Answer/end button
	Put current call on hold and answer incoming call	Press and hold (2 secs) the Answer/end button
	Reject incoming call	Double-tap the Answer/end button

7. JABRA ASSIST APP



Jabra Assist app



Find my headset



Message readout



Help at your
fingertips



8. SUPPORT

8.1 FAQ

View the comprehensive FAQ on [Jabra.com/talk45](https://www.jabra.com/talk45).

8.2 HOW TO CARE FOR YOUR HEADSET

- Always store the headset with the power off and safely protected.
- Avoid storage at extreme temperatures (above 70°C/158°F or below -10°C/14°F). This can shorten battery life and may affect headset operation.
- Do not expose the headset to rain or other liquids.

© 2018 GN Audio. All rights reserved. Jabra® is a registered trademark of GN Audio. The Bluetooth® word mark and logos are owned by the Bluetooth SIG, Inc. and any use of such marks by GN Audio is under license.

Made in China
MODEL: OTE18



Declaration of Conformity can be found on
www.jabra.com/doc

Jabra Talk 45



Mode d'emploi

1. BIENVENUE.....	3
2. VUE D'ENSEMBLE DE L'OREIL- LETTE	4
3. INSTRUCTIONS DE PORT.....	5
3.1 CHANGEMENT DES EARGELS	
3.2 FIXATION DU CONTOUR D'OREILLE	
4. INSTRUCTIONS DE CHARGE.....	7
5. INSTRUCTIONS DE CONNEXION	8
5.1 CONNECTER À UN PÉRIPHÉRIQUE MOBILE	
5.2 CONNECTER À UN PÉRIPHÉRIQUE MOBILE (NFC)	
6. INSTRUCTIONS D'UTILISATION	10
6.1 TRAITER PLUSIEURS APPELS	
7. APPLICATION JABRA ASSIST.....	12
8. ASSISTANCE.....	13
8.1 FAQ	
8.2 INSTRUCTIONS D'ENTRETIEN DE VOTRE OREILLETTE	

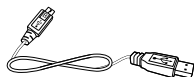
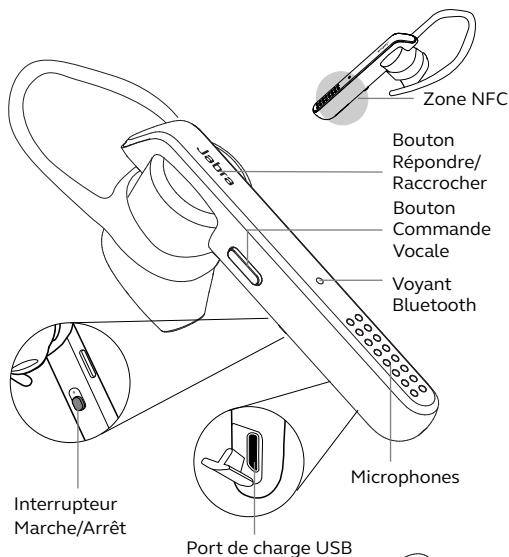
1. BIENVENUE

Merci d'avoir acheté Jabra Talk 45. Nous espérons qu'il vous donnera entière satisfaction !

FONCTIONS DE JABRA TALK 45

- Clarté des appels - Voix HD (en fonction du téléphone et du réseau) et deux microphones
- Suppression du bruit - technologie avancée pour des appels clairs et sans bruit
- Longue durée - jusqu'à 6 heures d'autonomie en conversation et 8 jours en veille
- Streaming depuis votre téléphone - musique, podcasts et indications GPS
- Commande vocale - bouton dédié pour Siri et Google Assistant.

2. VUE D'ENSEMBLE DE L'OREILLETTE



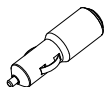
Câble USB



Eargels



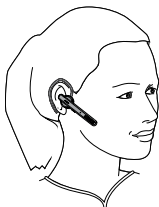
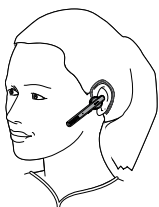
Contours d'oreille



Chargeur de voiture

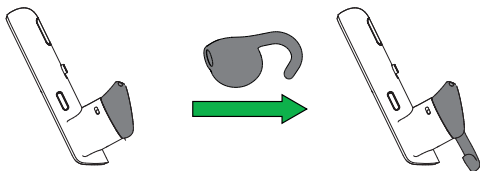
3. INSTRUCTIONS DE PORT

L'oreillette peut se porter sur l'oreille gauche ou droite, avec ou sans le contour d'oreille. Des Eargels et des contours d'oreille supplémentaires sont disponibles dans la boîte.



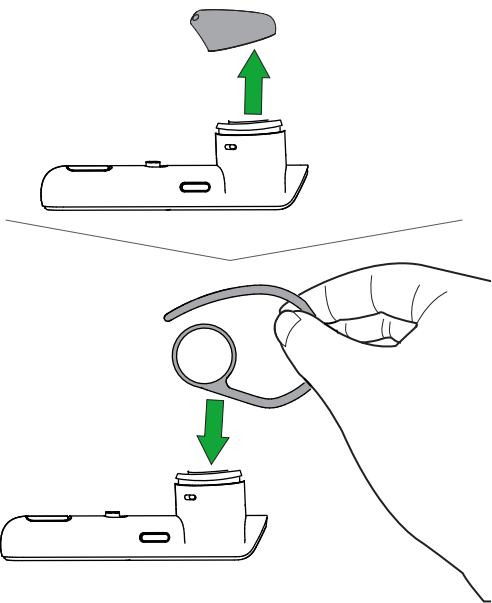
3.1 CHANGEMENT DES EARGELS

Vous avez le choix parmi différents Eargels de conception ergonomique pour un ajustement et un confort optimaux.



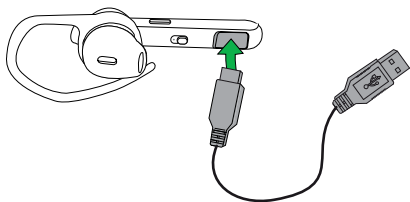
3.2 FIXATION DU CONTOUR D'OREILLE

Le contour d'oreille peut être fixé à l'oreillette si un parfait ajustement est privilégié.



4. INSTRUCTIONS DE CHARGE

1. Retirez le cache de charge sur l'oreillette afin d'exposer le port de charge USB.
2. Connectez l'oreillette à un port USB à l'aide d'un câble USB.



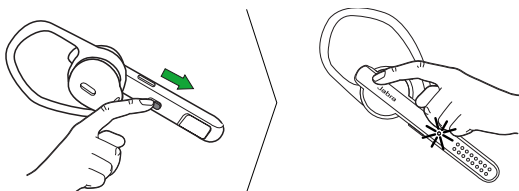
REMARQUE : Pour des raisons de sécurité, nous vous conseillons de ne pas utiliser l'oreillette pendant sa mise en charge.

Il faut compter environ 2 heures pour la recharger entièrement.

5. INSTRUCTIONS DE CONNEXION

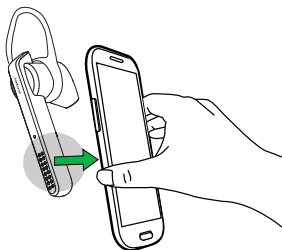
5.1 CONNECTER À UN PÉRIPHÉRIQUE MOBILE

1. Activez l'oreillette (placez l'interrupteur **Marche/Arrêt** en position Marche).
2. Appuyez sur le bouton **Répondre/Raccrocher** et maintenez-le enfoncé pendant 3 secondes jusqu'à ce que le voyant Bluetooth clignote en bleu et que le mode appairage soit annoncé dans l'oreillette.
3. Suivez la procédure vocale d'appairage pour appairer votre périphérique Bluetooth.

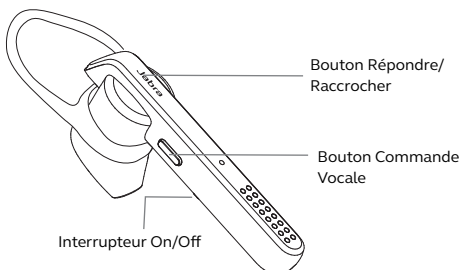






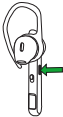
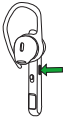
5.2 CONNECTER À UN PÉRIPHÉRIQUE MOBILE (NFC)

1. Assurez-vous que la fonction NFC est activée sur votre périphérique mobile.
2. Faites glisser doucement la zone NFC de l'oreillette contre la zone NFC du périphérique mobile jusqu'à ce qu'une connexion soit confirmée.




6. INSTRUCTIONS D'UTILISATION



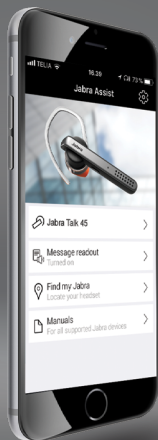
FONCTION	ACTION
 <p>Marche/Arrêt</p>	Faites coulisser l'interrupteur Marche/Arrêt
 <p>Répondre/Terminer un appel</p>	Appuyez sur le bouton Répondre/Raccrocher ou dites « Répondre »
 <p>Refuser un appel</p>	Appuyez deux fois sur le bouton Répondre/Raccrocher ou dites « Ignorer »
 <p>Rappeler le dernier numéro</p>	Appuyez deux fois sur le bouton Répondre/Raccrocher lorsque vous n'êtes pas en conversation
 <p>Activer les commandes vocales (en fonction du téléphone)</p>	Appuyez sur le bouton Commande Vocale pour la numérotation par commande vocale (par ex. Siri/Google Now). Appuyez sur le bouton Commande Vocale et maintenez-le enfoncé pendant 1 seconde pour obtenir les commandes vocales
 <p>Désactiver/activer</p>	Appuyez sur le bouton Commande Vocale lorsque vous n'êtes pas en conversation

6.1 TRAITER PLUSIEURS APPELS

L'oreillette peut accepter et traiter simultanément plusieurs appels.

FONCTION	ACTION
Terminer l'appel en cours et répondre à l'appel entrant	Appuyez sur le bouton Répondre/Raccrocher
Passer de l'appel en pause à l'appel actif	Appuyez sur le bouton Répondre/Raccrocher et maintenez-le enfoncé pendant 2 secondes
 Mettre en pause l'appel en cours et répondre à l'appel entrant	Appuyez sur le bouton Répondre/Raccrocher et maintenez-le enfoncé pendant 2 secondes
Rejeter l'appel entrant	Appuyez deux fois sur le bouton Répondre/Raccrocher

7. APPLICATION JABRA ASSIST



Application Jabra Assist



Trouver mon
micro-casque



Lecture du message



Aide à portée
de vos doigts



8. ASSISTANCE

8.1 FAQ

Afficher la FAQ complète sur Jabra.com/talk45.

8.2 INSTRUCTIONS D'ENTRETIEN DE VOTRE OREILLETTE

- Entrez toujours l'oreillette éteinte et bien protégée.
- Évitez de l'entreposer à des températures extrêmes (supérieures à 70° C/158° F ou inférieures à -10° C/14° F). Ceci peut réduire la durée de vie de votre batterie et avoir une incidence sur le fonctionnement de l'oreillette.
- N'exposez pas l'oreillette à la pluie ou à d'autres liquides.

© 2018 GN Audio. All rights reserved. Jabra® is a registered trademark of GN Audio. The Bluetooth® word mark and logos are owned by the Bluetooth SIG, Inc. and any use of such marks by GN Audio is under license.

Made in China
MODEL: OTE18



 **Bluetooth®**

Declaration of Conformity can be found on
www.jabra.com/doc